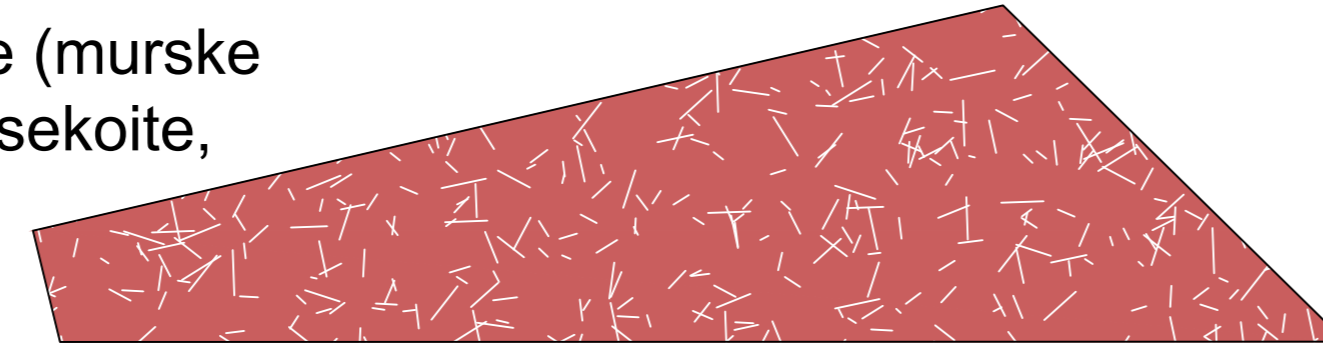
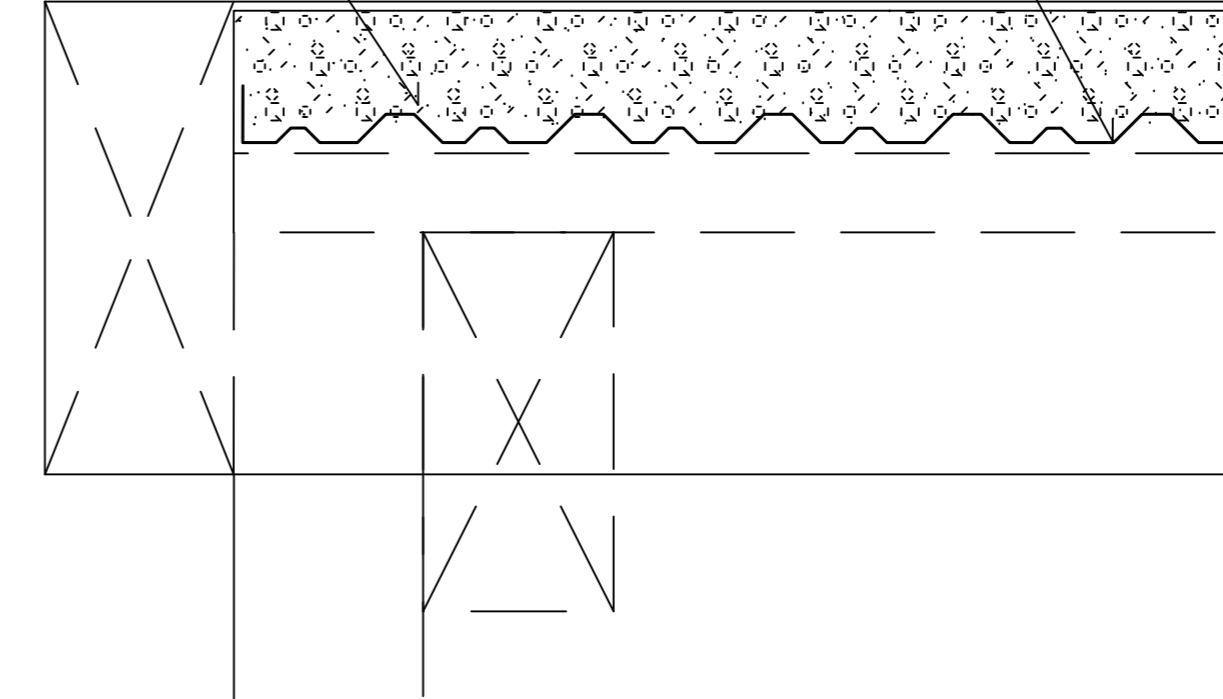


Katon täyttö
- lecasora #8-20 mm ja tiilimurske (murske EG-trading tai vastaava), 40 mm sekoite, alla patolevyvuoraus

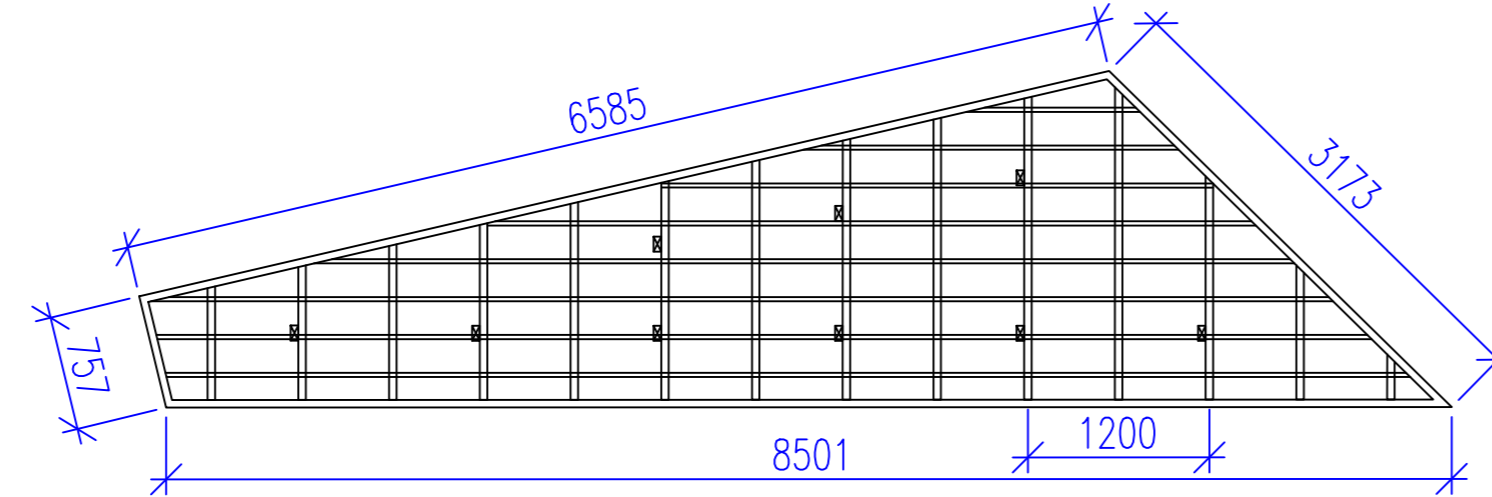


Katon täyttö
- lecasora #8-20 mm ja tiilimurske (murske EG-trading tai vastaava), 40 mm sekoite, alla patolevyvuoraus

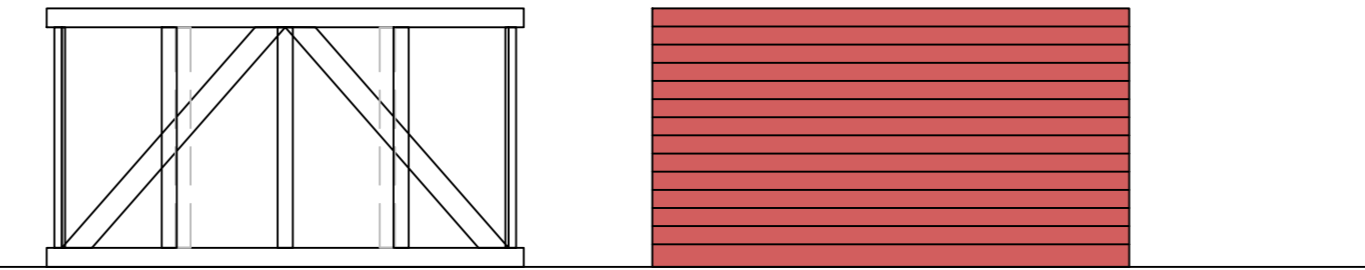
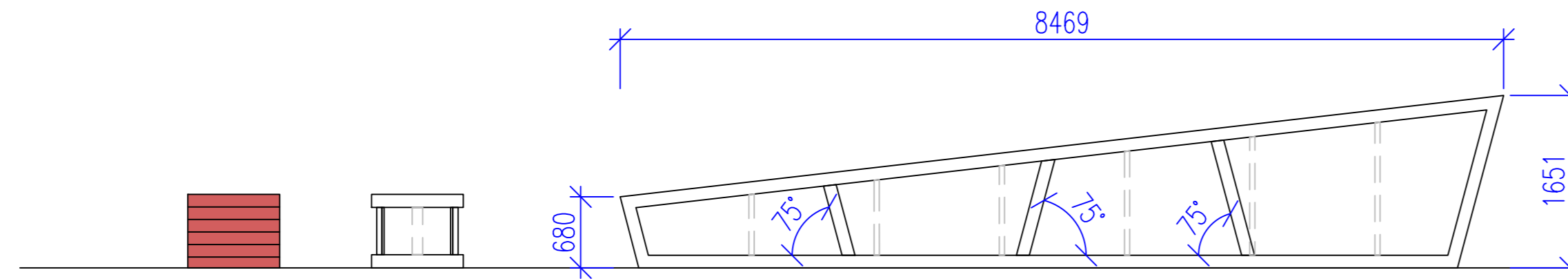
Lecasora/tiilimurske Patolevy



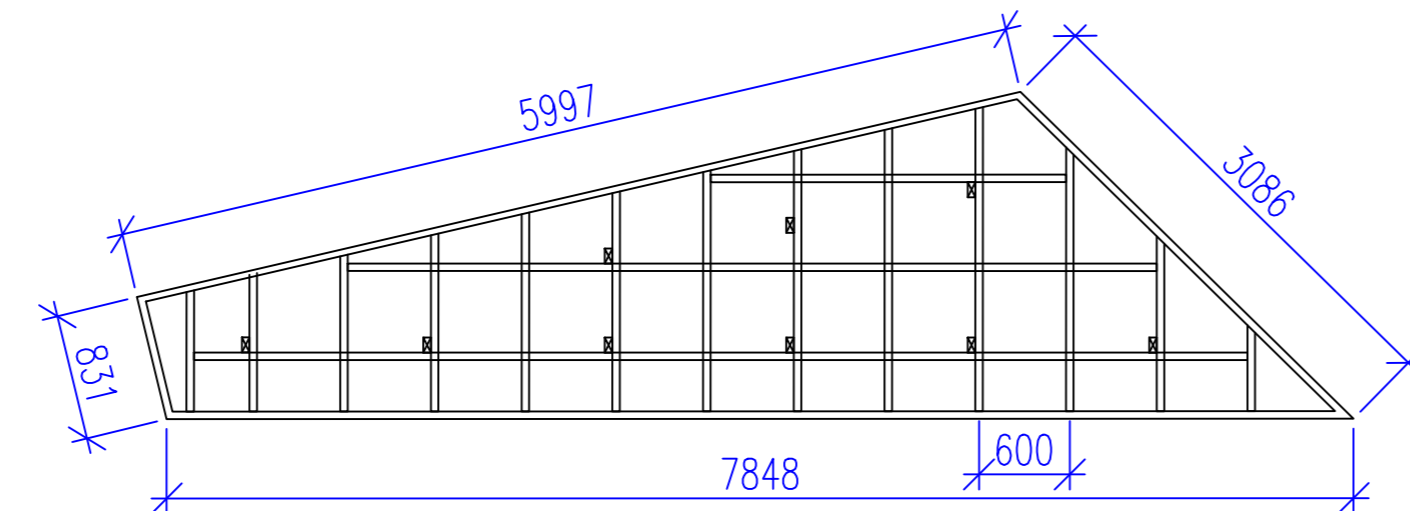
Katon runko



Julkisivut ja runko



Pohjan runko



MATERIAALIT:

- runko: kestopuu, vihreä 50x100, katon ja alahelman otsalaudat, sekä seinien vinotuet 50x125 mm
- verhouslauta: lautatyyppi UYL
- maalataan verhouslaudat, otsa-laudat ja vinotuet, RAL 3028 Pure red

HUOM! Rakenteiden tarkentamisesta ja mahdollisista muutoksista sovitaan suunnittelijan kanssa.

HYVÄKSYTTY
päivänä _____ kuuta
vuonna _____
Porin kaupunki
TEKNINEN LAUTAKUNTA

LIITTYY SUUNNITELMAAN 13169 ja 13210

NRO	MUUTOSPVM	P	S	T	SELITYS

					TYÖMAAN TYÖNJOHTO ON VELVOLLINEN HANKKIMAAN TIEDOT KAAPELIEN JA JOHTIMIEN SIJAINNISTA
PIIR					PORIN KAUPUNKI TEKNINEN TOIMIALA INFRAKSIKKÖ / INFRAJOHTAMINEN
SUUN	19.12.2022				
TARK	19.12.2022				ETELÄVÄYLÄN
TARK	19.12.2022				PYSÄKÖINTIALUE
HYV					VIHERSUUNNITELMA
VAHV					HYÖNTEISHOTELLIN (3) RAKENNEKUVA
N2000					MITTAKAAVA 1:50, 1:2
					PIIR N:O IN/IJ 13 230